

format



Elevate the style of your living spaces.

COLLECTION

2025

FORMAT, dove l'arte del design e l'innovazione incontrano la tradizione artigianale del nord-est Italia.

L'azienda offre una vasta gamma di complementi d'arredo che non solo decorano, ma trasformano gli spazi in esperienze di vita uniche.

Situata nel cuore della regione Veneto, rinomata per la sua eccellenza manifatturiera nel settore del mobile, la nostra azienda è dedicata a creare prodotti che rispecchiano l'armonia tra estetica e funzionalità.

La collezione 2025 spazia da mensole, cubi, librerie, a mobili multiuso e boiserie, raffinati ed innovativi, pensati per arricchire ogni angolo della vostra casa, del vostro ufficio o del vostro spazio personale. Ogni pezzo è progettato con cura e realizzato con materiali di alta qualità, selezionati per garantire durabilità e

bellezza nel tempo. Crediamo fermamente che la sostenibilità sia la chiave per il futuro, ed è per questo che utilizziamo solo materiali certificati, provenienti da fonti responsabili, per minimizzare l'impatto ambientale e supportare pratiche di produzione etiche.

Da FORMAT, ogni prodotto nasce dall'incontro tra il design contemporaneo e la tradizione italiana, con un occhio attento alle esigenze della vita moderna. Che si tratti di arricchire il salotto, ottimizzare lo spazio in cucina, o aggiungere un tocco di eleganza alla vostra area di lavoro, i nostri complementi d'arredo sono pensati per adattarsi a qualsiasi ambiente della vita quotidiana. Esplorate il nostro catalogo e lasciatevi ispirare dalle nostre soluzioni creative, pensate per portare comfort, stile e sostenibilità nelle vostre giornate.

UK/ FORMAT, where the art of design and innovation meet the craftsmanship tradition of north-eastern Italy.

The company offers a wide range of furnishing accessories that not only decorate but transform spaces into unique living experiences.

Located in the heart of the region Veneto, renowned for its manufacturing excellence in the furniture sector, our company is dedicated to creating products that reflect the harmony between aesthetics and functionality.

The 2025 collection ranges from shelves, cubes, bookcases, multi-purpose furniture and boiserie, refined and innovative, designed to enrich every corner of your home, office or personal space. Each piece is carefully designed and made from high quality materials, selected to ensure durability and beauty over time. We firmly believe that sustainability is the key to the future, which is why we only use certified, responsibly sourced materials to minimize environmental impact and support ethical production practices.

At FORMAT, every product is the result of a combination of contemporary design and Italian tradition, with an eye on the needs of modern life. Whether it is to enrich your living room, optimize the space in your kitchen, or add a touch of elegance to your work area, our furnishing accessories are designed to fit into any environment of everyday life. Explore our catalogue and be inspired by our creative solutions designed to bring comfort, style and sustainability to your day.

FR/FORMAT, où l'art du design et de l'innovation rencontre la tradition artisanale du nord-est de l'Italie.

L'entreprise propose une vaste gamme d'accessoires d'ameublement qui ne se contentent pas de décorer, mais transforment les espaces en expériences de vie uniques.

Située au cœur de la région Veneto, réputée pour l'excellence de sa production dans le secteur de l'ameublement, notre entreprise se consacre à la création de produits qui reflètent l'harmonie entre l'esthétique et la fonctionnalité.

La collection 2025 comprend des étagères, des cubes, des bibliothèques, des meubles polyvalents et des boiseries, raffinés et innovants, conçus pour enrichir chaque coin de votre maison, de votre bureau ou de votre espace personnel. Chaque pièce est soigneusement conçue et fabriquée à partir de matériaux de haute qualité, sélectionnés pour garantir la durabilité et la beauté dans le temps. Nous sommes convaincus que la durabilité est la clé de l'avenir, c'est pourquoi nous n'utilisons que des matériaux certifiés et d'origine responsable afin de minimiser l'impact sur l'environnement et de soutenir des pratiques de production éthiques.

Chez FORMAT, chaque produit est le résultat d'une combinaison de design contemporain et de tradition italienne, avec un regard sur les besoins de la vie moderne. Qu'il s'agisse d'enrichir votre salon, d'optimiser l'espace de votre cuisine ou d'ajouter une touche d'élégance à votre espace de travail, nos accessoires d'ameublement sont conçus pour s'intégrer dans n'importe quel environnement de la vie quotidienne. Explorez notre catalogue et laissez-vous inspirer par nos solutions créatives conçues pour apporter confort, style et durabilité à votre quotidien.

DE/ FORMAT, wo die Kunst des Designs und der Innovation auf die handwerkliche Tradition des Nordostens Italiens trifft.

Das Unternehmen bietet eine breite Palette von Einrichtungsaccessoires, die nicht nur dekorieren, sondern Räume in einzigartige Wohn-erlebnisse verwandeln.

Im Herzen der Region Veneto, die für ihre hervorragende Möbelproduktion bekannt ist, widmet sich unser Unternehmen der Herstellung von Produkten, die die Harmonie zwischen Ästhetik und Funktionalität widerspiegeln.

Die Kollektion 2025 besteht aus Wandregalen, Dekoregalen, Bücherregalen, Mehrzweckmöbeln und Wandpaneelen, die raffiniert und innovativ sind, um jede Ecke Ihres Zuhauses, Büros oder persönlichen Raums zu bereichern. Jedes Stück wird sorgfältig entworfen und aus hochwertigen Materialien hergestellt, die so ausgewählt werden, dass sie lange haltbar und schön bleiben. Wir sind der festen Überzeugung, dass Nachhaltigkeit der Schlüssel zur Zukunft ist. Deshalb verwenden wir nur zertifizierte, verantwortungsvoll beschaffte Materialien, um die Auswirkungen auf die Umwelt zu minimieren und ethische Produktionsverfahren zu unterstützen.

Bei FORMAT ist jedes Produkt das Ergebnis einer Kombination aus zeitgenössischem Design und italienischer Tradition, mit Blick auf die Bedürfnisse des modernen Lebens. Ob es darum geht, Ihr Wohnzimmer zu bereichern, den Platz in Ihrer Küche zu optimieren oder Ihrem Arbeitsbereich einen Hauch von Eleganz zu verleihen, unsere Einrichtungsaccessoires sind so konzipiert, dass sie in jede Umgebung des täglichen Lebens passen. Entdecken Sie unseren Katalog und lassen Sie sich von unseren kreativen Lösungen inspirieren, die Komfort, Stil und Nachhaltigkeit in Ihren Alltag bringen.

ES/ FORMAT, donde el arte del diseño y la innovación se encuentran con la tradición artesanal del noreste de Italia.

La empresa ofrece una amplia gama de accesorios de decoración que no sólo decoran, sino que transforman los espacios en experiencias vitales únicas.

Situada en el corazón de la región Veneto, famosa por su excelencia manufacturera en el sector del mueble, nuestra empresa se dedica a crear productos que reflejan la armonía entre estética y funcionalidad.

La colección 2025 abarca estanterías, cubos, librerías, muebles multiusos y boiserie, refinados e innovadores, diseñados para enriquecer cada rincón de su hogar, oficina o espacio personal. Cada pieza está cuidadosamente diseñada y fabricada con materiales de alta calidad, seleccionados para garantizar su durabilidad y belleza a lo largo del tiempo. Creemos firmemente que la sostenibilidad es la clave del futuro, por lo que sólo utilizamos materiales certificados y de origen responsable para minimizar el impacto medioambiental y apoyar prácticas de producción éticas.

En FORMAT, cada producto es el resultado de una combinación de diseño contemporáneo y tradición italiana, con la vista puesta en las necesidades de la vida moderna. Ya sea para enriquecer su salón, optimizar el espacio de su cocina o añadir un toque de elegancia a su zona de trabajo, nuestros accesorios de decoración están diseñados para encajar en cualquier entorno de la vida cotidiana. Explore nuestro catálogo y déjese inspirar por nuestras soluciones creativas diseñadas para aportar comodidad, estilo y sostenibilidad a su día a día.

INDEX



Cubes

- | | |
|------------|------------|
| 06 Alessio | 08 Chany |
| 10 Cubix | 14 Duo |
| 16 Kalisi | 18 Lennon |
| 20 Triade | 24 Yasmine |



Boiserie

- | | |
|----------|--|
| 26 Leila | |
|----------|--|



Multipurpose

- | | |
|------------|------------|
| 34 Trilogy | 38 Hendrix |
| 42 Ringo | |

Elevate the style



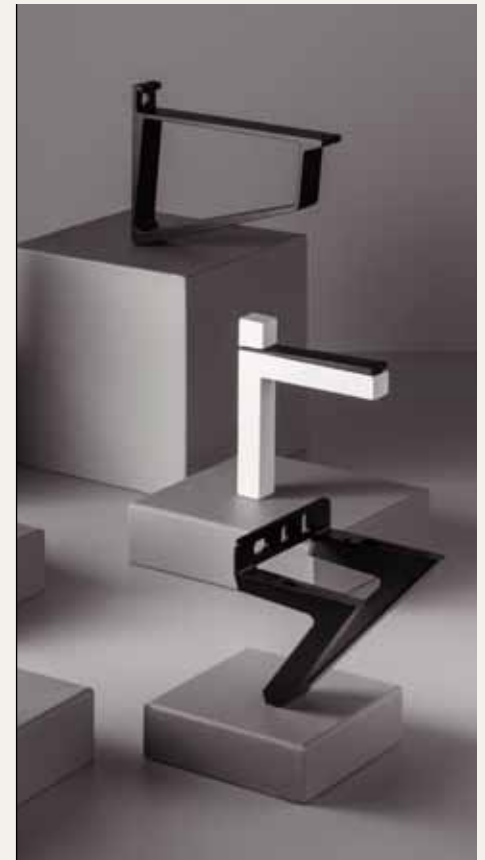
Bookcase

44 Lucia _____



Shelves

48 Ali _____ 50 Alluminia 130
 52 Chany _____ 54 Elena
 56 Joker _____ 58 Vetro



Shelfholders

60 Clapton _____ 60 Elle
 60 Pinocchio _____ 60 Tucano
 62 Bepi _____ 64 Florence
 66 Oderzo _____ 68 Alluminia 18

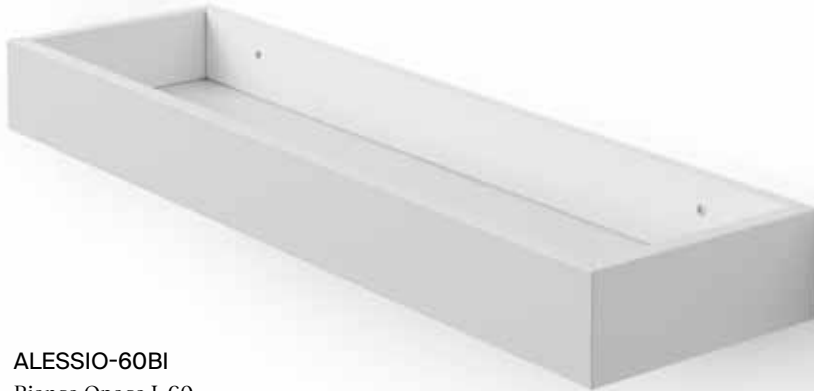
of your living spaces.



Alessio

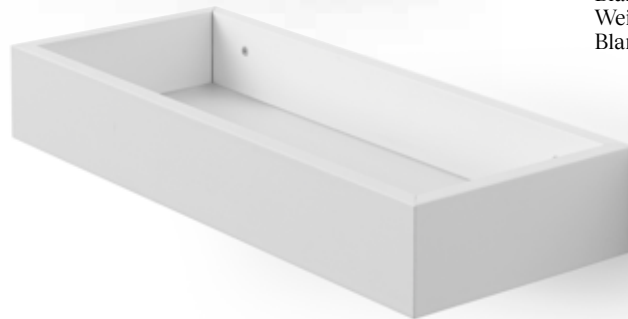
CONTAINER

Rivestito in postforming
 Postforming wrapped
 En postforming
 Vollummantelt
 En técnica postforming



ALESSIO-60BI

Bianco Opaco L.60
 Matt White L.60
 Blanc Mat L60
 Weiss Matt L60
 Blanco Mate L60



ALESSIO-40BI

Bianco Opaco L.40
 Matt White L.40
 Blanc Mat L40
 Weiss Matt L40
 Blanco Mate L40



	ALESSIO 40	ALESSIO 60	
2 misure - 2 measures - 2 mesures - 2 Maße - 2 medidas	40×6,5×17 cm 15,7×2,5×6,7"	60×6,5×17 cm 23,6×2,5×6,7"	
Portata massima - Maximum holding weight - Charge maximale - Maximales Haltegewicht - Peso de sujeción máximo	2 kg 5 lbs	2 kg 5 lbs	



ECOPACK



FSC
www.fsc.org
PEFC 0148216

Il marchio della
gestione forestale
responsabile



Chany

CUBE

Rivestito in postforming
 Postforming wrapped
 En postforming
 Vollummantelt
 En técnica postforming



CHANY-5917-RA

Rovere Artisan
 Artisan Oak
 Chêne Artisan
 Eiche Artisan
 Roble Artisan



CHANY-5917-BI

Bianco Opaco
 Matt White
 Blanc Mat
 Weiss Matt
 Blanco Mate



CHANY-5917-AP

Alpine
 Alpine
 Alpine
 Alpine
 Alpine



CHANY-5917-BL*

Bianco Lucido
 Glossy White
 Blanc Brillant
 Hochglanz Weiss
 Blanco Brillo



CHANY-5917-ES

Rovere Sonoma
 Sonoma Oak
 Chêne Sonoma
 Eiche Sägerau
 Rover Sonoma



CHANY-5917-NR

Nero Opaco
 Matt Black
 Noir Mat
 Schwarz Matt
 Negro Mate



CHANY-5917-RW

Rovere Wotan
 Wotan Oak
 Chêne Wotan
 Wildeiche
 Roble Wotan



Dimensioni - Dimensions - Dimensions - Abmessungen - Dimensiones

59×17×15 cm
 23,2×6,7×5,9"

Portata massima - Maximum holding weight - Charge maximale - Maximales
 Haltegewicht - Peso de sujeción máximo

10 kg
 22 lbs



ECOPACK



FSC
 www.fsc.org
 PFCO-CO-0420

* : CHANY-5917-BL / Melaminico, verniciato UV - Melamine, UV varnished - Mélangine, vernis UV - Melamin, UV-lackiert - Melamina, con recubrimiento UV



Cubix

CUBE

Box parete e pavimento. Melaminico
 Wall and floor box. Melamine
 Box mur et sol. Mélangine
 Wand und Boden Box. Melamin
 Cajas murales y de suelo. Melamina



CUBIX-RA

Rovere Artisan
 Oak Artisan
 Chêne Artisan
 Eiche Artisan
 Roble Artisan



CUBIX-BI

Bianco Opaco
 Matt White
 Blanc Mat
 Weiss Matt
 Blanco Mate



CUBIX-AN

Antracite
 Anthracite
 Antracite
 Antrazit
 Antracita



Dimensioni - Dimensions - Dimensions - Abmessungen - Dimensiones	36×36×34 cm 14,2×14,2×13,4"
Portata massima a parete - Max. weight on wall - Charge maximale au mur - Höchstgewicht an der Wand - Peso máximo en la pared	20 kg 44 lbs
Portata massima a terra - Max. weight on ground - Charge maximale au sol - Höchstgewicht auf dem Boden - Peso máximo en el suelo	80 kg 180 lbs





Cubix





Duo

Set CUBES

Rivestito in postforming
 Postforming wrapped
 En postforming
 Vollummantelt
 En técnica postforming



39x25x15 cm
 15,3x9,8x5,9"

35x21x15 cm
 13,8x8,2x5,9"

DUO-AP

Alpine
 Alpine
 Alpine
 Alpine
 Alpine



DUO-BI

Bianco Opaco
 Matt White
 Blanc Mat
 Weiss Matt
 Blanco Mate



DUO-RW

Rovere Wotan
 Wotan Oak
 Chêne Wotan
 Wildeiche
 Roble Wotan



DUO-ES

Rovere Sonoma
 Sonoma Oak
 Chêne Sonoma
 Eiche Sägerau
 Rover Sonoma



DUO-NR

Nero Opaco
 Matt Black
 Noir Mat
 Schwarz Matt
 Negro Mate



DUO-RA

Rovere Artisan
 Artisan Oak
 Chêne Artisan
 Eiche Artisan
 Roble Artisan



2 misure - 2 measures - 2 mesures - 2 Maße - 2 medidas

39x25x15 cm
 15,3x9,8x5,9"

35x21x15 cm
 13,8x8,2x5,9"

Portata massima - Maximum holding weight - Charge maximale -
 Maxiales Haltegewicht - Peso de sujeción máximo

10 kg
 22 lbs

10 kg
 22 lbs

2 pezzi per confezione - 2 pieces per package - 2 pièces par emballage -
 2 Stück pro Packung - 2 piezas por paquete

1

+

1



ECOPACK



FSC
 www.fsc.org
 PFC® C146210

Il marchio della
 gestione forestale
 responsabile



Kalisi

Set CUBES

Rivestito in postforming
 Postforming wrapped
 En postforming
 Vollummantelt
 En técnica postforming

KALISI-RW

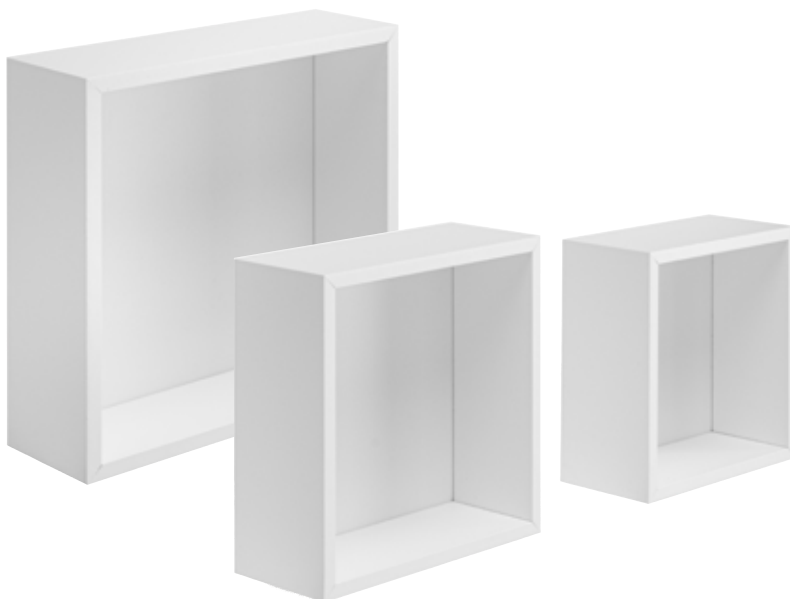
Rovere Wotan
 Oak Wotan
 Chêne Wotan
 Wildeiche
 Roble Wotan



23x23x10 cm
 9x9x3,9"

26x26x10 cm
 10,2x10,2x3,9"

29x29x10 cm
 11,4x11,4x3,9"



KALISI-WHITE

Bianco Opaco
 Matt White
 Blanc Mat
 Weiss Matt
 Blanco Mate



3 misure - 3 measures - 3 mesures - 3 Maße -
 3 medidas

23×23×10 cm
 9×9×3,9"

26×26×10 cm
 10,2×10,2×3,9"

29×29×10 cm
 11,4×11,4×3,9"

Portata massima - Maximum holding weight -
 Charge maximale - Maximales Haltegewicht -
 Peso de sujeción máximo

2 kg
 5 lbs

2 kg
 5 lbs

2 kg
 5 lbs

3 pezzi per confezione - 3 pieces per package -
 3 pièces par emballage - 3 Stück pro Packung -
 3 piezas por paquete

1 + 1 + 1





Lennon

CUBE

Rivestito in postforming
 Postforming wrapped
 En postforming
 Vollummantelt
 En técnica postforming



LENNON-WHITE

Bianco Opaco
 Matt White
 Blanc Mat
 Weiss Matt
 Blanco Mate



LENNON-RW

Rovere Wotan
 Oak Wotan
 Chêne Wotan
 Wildeiche
 Roble Wotan



Dimensioni - Dimensions - Dimensions - Abmessungen - Dimensiones

38×22,6×16 cm
 15×8,9×6,3"

Portata massima - Maximum holding weight - Charge maximale - Maximales
 Haltegewicht - Peso de sujeción máximo

2 kg
 5 lbs



ECOPACK





Triade

CUBE

Rivestito in postforming
 Postforming wrapped
 En postforming
 Vollummantelt
 En técnica postforming



TRIADE-RA

Rovere Artisan
 Oak Artisan
 Chêne Artisan
 Eiche Artisan
 Roble Artisan



TRIADE-WHITE

Bianco Opaco
 Matt White
 Blanc Mat
 Weiss Matt
 Blanco Mate



TRIADE-WE

Rovere Wotan
 Wotan Oak
 Chêne Wotan
 Wildeiche
 Roble Wotan



TRIADE-NR

Nero Opaco
 Black Matt
 Noir Mat
 Schwarz Matt
 Negro Mate



TRIADE-AP

Alpine
 Alpine
 Alpine
 Alpine
 Alpine



TRIADE-ES

Rovere Sonoma
 Sonoma Oak
 Chêne Sonoma
 Eiche Sägerau
 Roble Sonoma



Dimensioni - Dimensions - Dimensions - Abmessungen - Dimensiones

70×30×15 cm
 27,6×11,8×5,9"

Portata massima - Maximum holding weight - Charge maximale - Maximales
 Haltegewicht - Peso de sujeción máximo

10 kg
 22 lbs



Triade
TRIADE-RA







Yasmine

CUBE

Rivestito in postforming
 Postforming wrapped
 En postforming
 Vollummantelt
 En técnica postforming



YAS-5930-AP

Alpine
 Alpine
 Alpine
 Alpine
 Alpine



YAS-5930-BI

Bianco Opaco
 Matt White
 Blanc Mat
 Weiss Matt
 Blanco Mate



YAS-5930-ES

Rovere Sonoma
 Sonoma Oak
 Chêne Sonoma
 Eiche Sägerau
 Rover Sonoma



YAS-5930-BL*

Bianco Lucido
 Glossy White
 Blanc Brillant
 Hochglanz Weiss
 Blanco Brillo



YAS-5930-RA

Rovere Artisan
 Artisan Oak
 Chêne Artisan
 Eiche Artisan
 Roble Artisan



YAS-5930-NR

Nero Opaco
 Matt Black
 Noir Mat
 Schwarz Matt
 Negro Mate



YAS-5930-RW

Rovere Wotan
 Wotan Oak
 Chêne Wotan
 Wildeiche
 Roble Wotan



Dimensioni - Dimensions - Dimensions - Abmessungen - Dimensiones

59×30×15 cm
 23,2×11,8×5,9"

Portata massima - Maximum holding weight - Charge maximale - Maximales
 Haltegewicht - Peso de sujeción máximo

10 kg
 22 lbs



ECOPACK



FSC
 www.fsc.org
 PICOP 0148210
 Il marchio della
 gestione forestale
 responsabile

* : YAS-5930-BL / Melaminico, verniciato UV - Melamine, UV varnished - Mélamine, vernis UV - Melamin, UV-lackiert - Melamina, con recubrimiento UV



Leila

BOISERIE

Pannelli MDF decorativi
Decorative MDF Panels
Panneaux décoratifs MDF
Dekorative MDF-Paneele
Paneles Decorativos MDF

Rovere Artisan
Artisan Oak
Chêne Artisan
Eiche Artisan
Roble Artisan



WP-M2-RA

WP-M1-RA



Alpine
Alpine
Alpine
Alpine
Alpine



WP-M2-AP

Nero Opaco
Matt Black
Noir Mat
Schwarz Matt
Negro Mate



WP-M2-NR



	WP-M2	WP-M1
2 misure - 2 measures - 2 mesures - 2 Maße - 2 medidas	119×28,8×1,6 cm 46,9×11,3×0,63"	260×28,8×1,6 cm 102,4×11,3×0,63"
2 pezzi per confezione - 2 pieces per package - 2 pièces par emballage - 2 Stück pro Packung - 2 piezas por paquete	2	2
Disponibilità finiture - Finishes availability - Finitions disponibles - Oberflächen - Disponibilidad de acabados	RA - AP - NR	RA



Leila 260
WP-M1-RA





Leila 120

WP-M2-RA



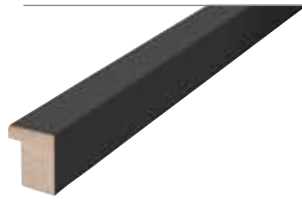




Leila

BOISERIE

Profilo di finitura
 Finishing profile
 Profil de finition
 Abschlußprofil
 Perfil de acabado



PF-M2-NR Nero Opaco
 Matt Black
 Noir Mat
 Schwarz Matt
 Negro Mate






PF-M2-AP Alpine
 Alpine
 Alpine
 Alpine
 Alpine



PF-M1-RA Rovere Artisan
PF-M2-RA Artisan Oak
 Chêne Artisan
 Eiche Artisan
 Roble Artisan



	PF-M2	PF-M1	
2 misure - 2 measures - 2 mesures - 2 Maße - 2 medidas	119×1,8×2,2 cm 46,9×0,7×0,86"	260×1,8×2,2 cm 102,4×0,7×0,86"	  
Disponibilità finiture - Finishes availability - Finitions disponibles - Oberflächen - Disponibilidad de acabados	RA - AP - NR	RA	



Trilogy

MULTIPURPOSE FURNITURE

Mobile multiuso in postforming
 Multipurpose furniture in postforming
 Meuble polyvalent en postforming
 Mehrzweck-Möbel vollummantelt
 Móvil multipropósito en postforming

TRILO-7939-LG

Lino Grigio
 Linen Grey
 Lin Gris
 Lino Grau
 Lino Gris



TRILO-7939-BI

Bianco Opaco
 Matt White
 Blanc Mat
 Weiss Matt
 Blanco Mate



TRILO-7939-RW

Rovere Wotan
 Wotan Oak
 Chêne Wotan
 Wildeiche
 Roble Wotan



Dimensioni - Dimensions - Dimensions - Abmessungen - Dimensiones	36,8×79×23,4 cm 14,5×31,1×9,2"
Portata massima a parete - Max. weight on wall - Charge maximale au mur - Höchstgewicht an der Wand - Peso máximo en la pared	10 kg / 22 lbs
Portata massima a terra - Max. weight on ground - Charge maximale au sol - Höchstgewicht auf dem Boden - Peso máximo en el suelo	15 kg / 33 lbs



ECOPACK



FSC
www.fsc.org
FSC® C148210

Il marchio della
gestione forestale
responsabile



Trilogy

TRILO-7939-LG





Hendrix

DRAWER

Cassetto in melaminico
 Melamine drawer
 Tiroir mélaminé
 Schube Melamin besichtet
 Tirador de melamina

HENDRIX-4513-RA

Rovere Artisan
 Artisan Oak
 Chêne Artisan
 Eiche Artisan
 Roble Artisan



HENDRIX-4513-BI

Bianco Opaco
 Matt White
 Blanc Mat
 Weiss Matt
 Blanco Mate



HENDRIX-4513-AP

Alpine
 Alpine
 Alpine
 Alpine
 Alpine



HENDRIX-4513-ES

Rovere Sonoma
 Sonoma Oak
 Chêne Sonoma
 Eiche Sägerau
 Rover Sonoma



HENDRIX-4513-NR

Nero Opaco
 Matt Black
 Noir Mat
 Schwarz Matt
 Negro Mate



HENDRIX-4513-RW

Rovere Wotan
 Wotan Oak
 Chêne Wotan
 Wildeiche
 Roble Wotan



Dimensioni - Dimensions - Dimensions - Abmessungen - Dimensiones

45×13,5×19,5 cm
 17,7×5,3×7,7"

Portata massima - Maximum holding weight - Charge maximale - Maximales
 Haltegewicht - Peso de sujeción máximo

10 kg
 22 lbs



ECOPACK



Hendrix
HENDRIX-4513-NR







Ringo

DRAWER

Cassettiera in postforming
Drawer in postforming
Tiroir en postforming
Schube vollummantelt
Tirador cubierto en postforming

RINGO-3819-BI

Bianco Opaco
Matt White
Blanc Mat
Weiss Matt
Blanco Mate



Dimensioni - Dimensions - Dimensions - Abmessungen - Dimensiones

38,5×13×19 cm
15,1×5,1×7,5"

Portata massima - Maximum holding weight - Charge maximale - Maximales Haltegewicht -
Peso de sujeción máximo

5 kg
11 lbs





Lucia

BOOKCASE

Rivestito in postforming
 Postforming wrapped
 En postforming
 Vollummantelt
 En técnica postforming



80x80x15 cm
 31,5x31,5x5,9"

LUCIA-8080-RA

Rovere Artisan
 Artisan Oak
 Chêne Artisan
 Eiche Artisan
 Roble Artisan



LUCIA-8080-BI

Bianco Opaco
 Matt White
 Blanc Mat
 Weiss Matt
 Blanco Mate



LUCIA-8080-AP

Alpine
 Alpine
 Alpine
 Alpine
 Alpine



LUCIA-8080-ES

Rovere Sonoma
 Sonoma Oak
 Chêne Sonoma
 Eiche Sägerau
 Rover Sonoma



LUCIA-8080-NR

Nero Opaco
 Matt Black
 Noir Mat
 Schwarz Matt
 Negro Mate



LUCIA-8080-RW

Rovere Wotan
 Wotan Oak
 Chêne Wotan
 Wildeiche
 Roble Wotan



Dimensioni - Dimensions - Dimensions - Abmessungen - Dimensiones

80x80x15 cm
 31,5x31,5x5,9"

Portata massima - Maximum holding weight - Charge maximale - Maximales
 Haltegewicht - Peso de sujeción máximo

20 kg
 44 lbs



ECOPACK



FSC
 www.fsc.org
 Il simbolo della
 gestione forestale
 responsabile



Lucia

- ▲ LUCIA-8080-RW
- ▶ LUCIA-8080-BI

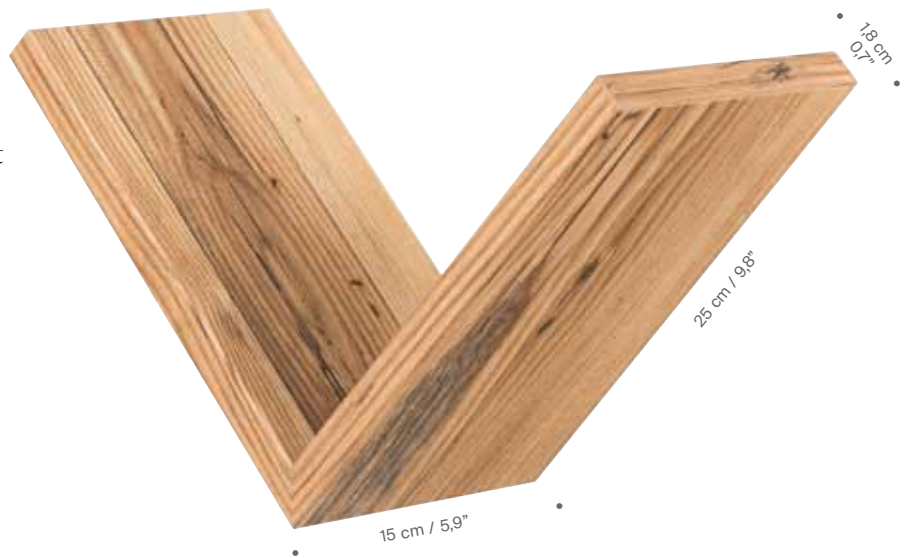




Ali

SHELF

Mensola in postforming
Shelf in postforming
Étagère en postforming
Regalbolden vollummantelt
Estante cubierta en técnica
postforming



MEL2525ALIAP

Alpine
Alpine
Alpine
Alpine
Alpine



MEL2525ALIBI

Bianco Opaco
Matt White
Blanc Mat
Weiss Matt
Blanco Mate



MEL2525ALIRW

Rovere Wotan
Wotan Oak
Chêne Wotan
Wildeiche
Roble Wotan



MEL2525ALIES

Rovere Sonoma
Sonoma Oak
Chêne Sonoma
Eiche Sägerau
Rover Sonoma



MEL2525ALINR

Nero Opaco
Matt Black
Noir Mat
Schwarz Matt
Negro Mate



MEL2525ALIRA

Rovere Artisan
Artisan Oak
Chêne Artisan
Eiche Artisan
Roble Artisan



Dimensioni - Dimensions - Dimensions - Abmessungen - Dimensiones

25×25×15 cm
9,8×9,8×5,9"

Portata massima - Maximum holding weight - Charge maximale - Maximales Haltegewicht -
Peso de sujeción máximo

5 kg
11 lbs





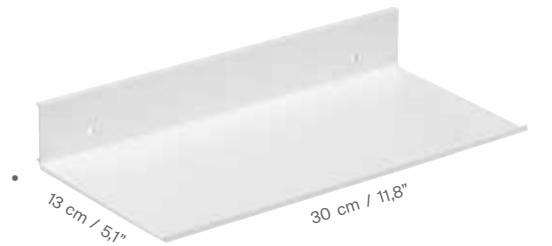
Alluminia 130

SHELF

Mensola in alluminio
Aluminium shelf
Étagère en aluminium
Aluminium Regalbolden
Estante de aluminio

SHELF-ALU30-PLAN-BI

Bianco
White
Blanc
Weiss
Blanco



SHELF-ALU60-PLAN-BI

Bianco
White
Blanc
Weiss
Blanco



SHELF-ALU30-PLAN-NR

Nero Opaco
Matt Black
Noir Mat
Schwarz Matt
Negro Mate



SHELF-ALU60-PLAN-NR

Nero Opaco
Matt Black
Noir Mat
Schwarz Matt
Negro Mate



Solo su superfici rigide - Only on hard surfaces - Uniquement sur les surfaces dures - Nur auf harten Oberflächen - Solo en superficies duras



	SHELF-ALU30	SHELF-ALU60
2 misure - 2 measures - 2 mesures - 2 Maße - 2 medidas	30×13×4,5 cm 11,8×5,1×1,8"	60×13×4,5 cm 23,6×5,1×1,8"
Portata massima - Maximum holding weight - Charge maximale - Maximales Haltegewicht - Peso de sujeción máximo	5 kg 11 lbs	5 kg 11 lbs



ECOPACK



Chany

SHELF

Mensola in postforming
Shelf in postforming
Étagère en postforming
Regalbolden vollummantelt
Estante cubierta en técnica postforming



MEL6015AP
MEL6025AP
MEL8015AP
MEL8025AP

Alpine
Alpine
Alpine
Alpine
Alpine



MEL6015RW
MEL6025RW
MEL8015RW
MEL8025RW

Rovere Wotan
Wotan Oak
Chêne Wotan
Wildeiche
Roble Wotan



MEL6015RA
MEL6025RA
MEL8015RA
MEL8025RA

Rovere Artisan
Artisan Oak
Chêne Artisan
Eiche Artisan
Roble Artisan



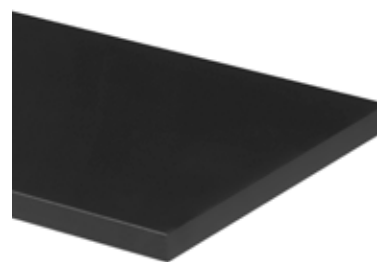
MEL6015ES
MEL6025ES
MEL8015ES
MEL8025ES

Rovere Sonoma
Sonoma Oak
Chêne Sonoma
Eiche Sägerau
Rover Sonoma



MEL6015BL*
MEL6025BL*
MEL8015BL*
MEL8025BL*

Bianco Lucido
Glossy White
Blanc Brillant
Hochglanz Weiss
Blanco Brillo



MEL6015NR
MEL6025NR
MEL8015NR
MEL8025NR

Nero Opaco
Matt Black
Noir Mat
Schwarz Matt
Negro Mate



	MEL6015	MEL6025	MEL8015	MEL8025
4 misure - 4 measures - 4 mesures - 4 Maße - 4 medidas	60×15×1,8 cm 23,6×5,9×0,7"	60×25×1,8 cm 23,6×9,8×0,7"	80×15×1,8 cm 31,5×5,9×0,7"	80×25×1,8 cm 31,5×9,8×0,7"
Portata massima - Maximum holding weight - Charge maximale - Maximales Haltegewicht - Peso de sujeción máximo	15 kg 33 lbs	15 kg 33 lbs	15 kg 33 lbs	15 kg 33 lbs



* : MEL6015BL / MEL6025BL / MEL8015BL / MEL8025BL / Melaminico, verniciato UV - Melamine, UV varnished - Méลามine, vernis UV - Melamin, UV-lackiert - Melamina, con recubrimiento UV



Elena

SHELF

Tamburato, placcato carta ad alta resistenza
 Hollow core, high-strength paper-coated
 Âme creuse, papier plaqué haute résistance
 Hohlkörper, hochfestes Papier beschichtet
 Núcleo hueco, chapado en papel de alta resistencia

MMT6023RW
MMT8023RW

Rovere Wotan
 Wotan Oak
 Chêne Wotan
 Wildeiche
 Roble Wotan

MMT6023RA
MMT8023RA

Rovere Artisan
 Artisan Oak
 Chêne Artisan
 Eiche Artisan
 Roble Artisan

MMT6023AP
MMT8023AP

Alpine
 Alpine
 Alpine
 Alpine



2 misure - 2 measures - 2 mesures - 2 Maße - 2 medidas

MMT6023

60×23×3,9 cm
 23,6×9×1,5"

MMT8023

80×23×3,9 cm
 31,5×9×1,5"

Portata massima - Maximum holding weight - Charge maximale -
 Maximales Haltegewicht - Peso de sujeción máximo

18 kg
 40 lbs

18 kg
 40 lbs



Tasselli fissaggio a parte. QR code per istruzioni montaggio - Fixing plugs separately. QR code for assembly instructions - Fiches de fixation à part. Code QR pour les instructions de montage - Befestigungsdübel separat. QR-Code für Montageanleitung - Tapones de fijación por separado. Código QR para las instrucciones de montaje





Joker

SHELF

Mensola in postforming
 Shelf in postforming
 Étagère en postforming
 Regalbolden vollummantelt
 Estante cubierta en técnica postforming



MPF6018AP
 MPF6028AP
 MPF9018AP
 MPF9028AP

Alpine
 Alpine
 Alpine
 Alpine
 Alpine



MPF6018RW
 MPF6028RW
 MPF9018RW
 MPF9028RW

Rovere Wotan
 Wotan Oak
 Chêne Wotan
 Wildeiche
 Roble Wotan



MPF6018RA
 MPF6028RA
 MPF9018RA
 MPF9028RA

Rovere Artisan
 Artisan Oak
 Chêne Artisan
 Eiche Artisan
 Roble Artisan



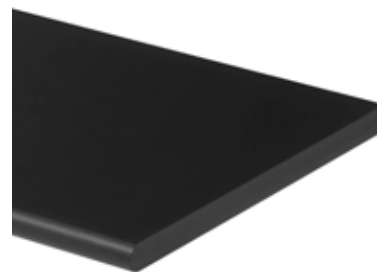
MPF6018ES
 MPF6028ES
 MPF9018ES
 MPF9028ES

Rovere Sonoma
 Sonoma Oak
 Chêne Sonoma
 Eiche Sägerau
 Rover Sonoma



MPF6018BI
 MPF6028BI
 MPF9018BI
 MPF9028BI

Bianco Opaco
 Matt White
 Blanc Mat
 Weiss Matt
 Blanco Mate



MPF6018NR
 MPF6028NR
 MPF9018NR
 MPF9028NR

Nero Opaco
 Matt Black
 Noir Mat
 Schwarz Matt
 Negro Mate

	MPF6018	MPF6028	MPF9018	MPF9028
i 4 misure - 4 measures - 4 mesures - 4 Maße - 4 medidas	60×18×1,8 cm 23,6×7,1×0,7"	60×28×1,8 cm 23,6×11×0,7"	90×18×1,8 cm 35,4×7,1×0,7"	90×28×1,8 cm 35,4×11×0,7"
Portata massima - Maximum holding weight - Charge maximale - Maximales Haltegewicht - Peso de sujeción máximo	15 kg 33 lbs	15 kg 33 lbs	15 kg 33 lbs	15 kg 33 lbs





Vetro

SHELF

Mensola in vetro
Glass shelf
Étagère en verre
Glasablage
Estante de vidrio

MVT4013
MVT6013
MVT6018

Trasparente
Transparent
Transparent
Klar
Transparente

MVS4013
MVS6013
MVS6018

Satinato Bianco
White Satin
Satiné Blanc
Satin Weiss
Blanco Satinado



	4013	6013	6018
3 misure - 3 measures - 3 mesures - 3 Maße - 3 medidas	40×13×0,8 cm 15,7×5,1×0,3"	60×13×0,8 cm 23,6×5,1×0,3"	60×18×0,8 cm 23,6×7×0,3"
Portata massima - Maximum holding weight - Charge maximale - Maximales Haltegewicht - Peso de sujeción máximo	10 kg 22 lbs	10 kg 22 lbs	10 kg 22 lbs



Shelfholders

Clapton



RGMCLAPTONBI

Bianco
White
Blanc
Weiss
Blanco

RGMCLAPTONNE

Nero Opaco
Matt Black
Noir Mat
Schwarz Matt
Negro Mate

Elle



RGMELEBEI

Bianco
White
Blanc
Weiss
Blanco

RGMELENE

Nero Opaco
Matt Black
Noir Mat
Schwarz Matt
Negro Mate

Pinocchio



RGMPINOBI

Bianco
White
Blanc
Weiss
Blanco

RGMPINONE

Nero Opaco
Matt Black
Noir Mat
Schwarz Matt
Negro Mate

Tucano



RGMTUCANOBI

Bianco
White
Blanc
Weiss
Blanco

RGMTUCANONR

Nero Opaco
Matt Black
Noir Mat
Schwarz Matt
Negro Mate



	CLAPTON	ELLE	PINOCCHIO	TUCANO
Dimensioni - Dimensions - Dimensions - Abmessungen - Dimensiones	10×6,2×1,8 cm 3,9×2,4×0,7"	10×11,7×1,8 cm 3,9×4,6×0,7"	13×6,5×2,3 cm 5,1×2,5×0,9"	7,9×8,4×3,5 cm 3,1×3,3×1,4"
Per spessori da/a - For thicknesses from/to - Pour des épaisseurs de/à - Für Stärken von/bis - Para espesores desde/hasta	4 / 30 mm 0,16 / 1,2"	4 / 30 mm 0,16 / 1,2"	4 / 30 mm 0,16 / 1,2"	4 / 30 mm 0,16 / 1,2"
Portata massima - Maximum holding weight - Charge maximale - Maximales Haltegewicht - Peso de sujeción máximo	15 kg 33 lbs	20 kg 44 lbs	15 kg 33 lbs	20 kg 44 lbs
Pezzi per confezione - Pieces per package - Pièces par emballage - Stück pro Packung - Piezas por paquet	2	2	2	2
Tipo di confezione - Type of package - Type d'emballage - Verpackungsart - Tipo de embalaje	ECOPACK	x	ECOPACK	x



Bepi

SHELFHOLDER



RGMBEPIBI

Bianco Opaco
Matt White
Blanc Mat
Weiss Matt
Blanco Mate



RGMBEPINE

Nero Opaco
Matt Black
Noir Mat
Schwarz Matt
Negro Mate



Dimensioni - Dimensions - Dimensions - Abmessungen - Dimensiones

9×10×7 cm
3,5×3,9×2,7"

Portata massima - Maximum holding weight - Charge maximale - Maximales
Haltegewicht - Peso de sujeción máximo

15 kg
33 lbs

2 pezzi per confezione - 2 pieces per package - 2 pièces par emballage - 2 Stück pro
Packung - 2 piezas por paquete



ECOPACK



Florence

SHELFHOLDER



RGMFLORBI
 Bianco Opaco
 Matt White
 Blanc Mat
 Weiss Matt
 Blanco Mate



RGMFLORMA
 Marrone
 Matt Brown
 Brun Mat
 Braun Matt
 Marron Mate



RGMFLORNE
 Nero Opaco
 Matt Black
 Noir Mat
 Schwarz Matt
 Negro Mate



Dimensioni - Dimensions - Dimensions - Abmessungen - Dimensiones

17,8×15,8×2,5 cm
 7×6,2×1"

Portata massima - Maximum holding weight - Charge maximale - Maximals
 Haltegewicht - Peso de sujeción máximo

15 kg
 33 lbs

2 pezzi per confezione - 2 pieces per package - 2 pièces par emballage - 2 Stück pro
 Packung - 2 piezas por paquete



ECOPACK



Oderzo

SHELFHOLDER



RGMODERZOBI

Bianco Opaco
Matt White
Blanc Mat
Weiss Matt
Blanco Mate



RGMODERZONE

Nero Opaco
Matt Black
Noir Mat
Schwarz Matt
Negro Mate



Dimensioni - Dimensions - Dimensions - Abmessungen - Dimensiones

16×11,5×2,5 cm
6,3×4,5×1"

Portata massima - Maximum holding weight - Charge maximale -
Maximales Haltegewicht - Peso de sujeción máximo

15 kg
33 lbs

2 pezzi per confezione - 2 pieces per package - 2 pièces par emballage - 2 Stück pro
Packung - 2 piezas por paquete



ECOPACK



Alluminia 18

PROFILE

Profilo in alluminio per mensole spessore 18mm
 Aluminium profile for Shelf thickness 18mm
 Profil en aluminium pour épaisseur 18mm
 Alu-Profil für Regalboden 18mm Stärke
 Perfil de aluminio para estantes de 18mm de espesor



ALLUM-60BI
 ALLUM-80BI
 ALLUM-90BI
 Bianco Opaco
 Matt White
 Blanc Mat
 Weiss Matt
 Blanco Mate



ALLUM-60MA
 ALLUM-80MA
 ALLUM-90MA
 Marrone
 Matt Brown
 Brun Mat
 Braun Matt
 Marron Mate



	ALLUM-60	ALLUM-80	ALLUM-90
3 misure - 3 measures - 3 mesures - 3 Maße - 3 medidas	60×3,6×4 cm 23,6×1,4×1,57"	80×3,6×4 cm 31,5×1,4×1,57"	90×3,6×4 cm 35,4×1,4×1,57"
Portata massima - Maximum holding weight - Charge maximale - Maximales Haltegewicht - Peso de sujeción máximo	15 kg 33 lbs	15 kg 33 lbs	15 kg 33 lbs



ECOPACK



Il marchio della gestione forestale responsabile

Il marchio del Forest Stewardship Council® (FSC®) indica che il legno impiegato nella nostra produzione proviene da una foresta correttamente gestita, rispettosa di rigorosi standard ambientali, sociali ed economici, e da altre origini controllate. Contribuite anche voi a migliorare la gestione delle foreste: richiedete informazioni sulla nostra gamma di prodotti certificati FSC®.

UK/ The Forest Stewardship Council® (FSC®) label indicates that the wood used in our production comes from a well-managed forest that meets strict environmental, social and economic standards, and from other controlled origins. You too can help improve forest management: ask about our range of FSC®-certified products.

FR/Le label Forest Stewardship Council® (FSC®) indique que le bois utilisé dans notre production provient d'une forêt bien gérée qui répond à des normes environnementales, sociales et économiques strictes, ainsi que d'autres origines contrôlées. Vous aussi, vous pouvez contribuer à améliorer la gestion des forêts : renseignez-vous sur notre gamme de produits certifiés FSC®.

DE/ Das Forest Stewardship Council® (FSC®)-Zeichen garantiert, dass das Holz, das wir für unsere Produkte verwenden, aus gut bewirtschafteten Wäldern stammt, die strenge ökologische, soziale und wirtschaftliche Standards erfüllen, sowie aus anderen kontrollierten Quellen. Auch Sie können zur Verbesserung der Waldbewirtschaftung beitragen: Fragen Sie nach unserem Sortiment an FSC®-zertifizierten Produkten.

ES/ La etiqueta Forest Stewardship Council® (FSC®) indica que la madera utilizada en nuestra producción procede de un bosque bien gestionado que cumple estrictas normas medioambientales, sociales y económicas, y de otros orígenes controlados. Usted también puede contribuir a mejorar la gestión forestal: pregunte por nuestra gama de productos con certificación FSC®.



ECOPACK

I prodotti FORMAT segnalati con l'icona "ecopack", sono imballati con cartone riciclabile.

UK/ FORMAT products marked with the 'ecopack' icon are packaged in recyclable cardboard

FR/ Les produits FORMAT marqués de l'icône "ecopack" sont emballés dans du carton recyclable.

DE/ Produkte, mit dem Symbol "ecopack" gekennzeichnet, sind in recyclebarem Karton verpackt.

ES/ Los productos FORMAT marcados con el icono "ecopack" están envasados en cartón reciclable.

format

Format s.r.l.

Via Istria, 3

31046 Oderzo Italy

Tel. +39 0422 740810

www.formathome.design

